

Setup Dial Up Networking Win 95/98

Untuk membuat suatu Dial Up Connection ke Indonet, sebelumnya cobalah memeriksa apakah pada Windows sudah terinstall Dial Up Adapter dan TCP/IP. Untuk memeriksanya adalah dengan cara sebagai berikut:

1. Pilih **Start - Settings - Control Panel**.
2. Kemudian Klik dua kali pada icon **Network**, periksalah apakah Dial Up Adapter dan TCP/IP sudah tampak pada layar Network (terinstall). Apabila ada maka lanjutkan dengan Membuat Dial Up Connection. Klik **Cancel**. Bila kedua protocol tersebut belum terinstall, ikuti petunjuk selanjutnya untuk Instalasi Dial Up Networking dan TCP/IP. Siapkan CD asli Windows 95/98.

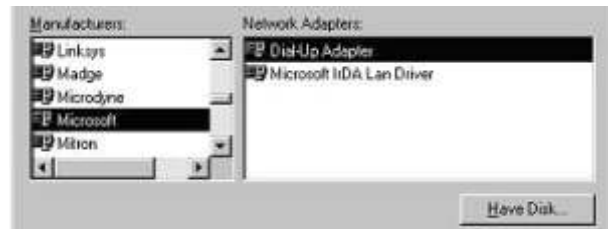


Instalasi Dial Up Adapter dan TCP/IP

1. Pada layar **Network**, pilih perintah **Add...** - pilihlah **Adapter - Add...** untuk menginstall Dial Up Adapter.

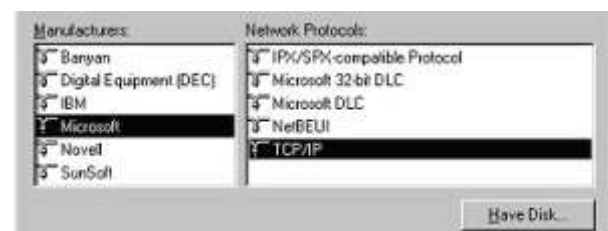


2. Pilihlah Manufacturers **Microsoft - Dial Up Adapter** dan klik **OK**.

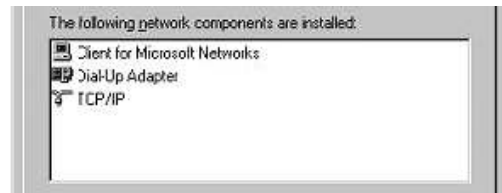


3. Untuk menginstall TCP/IP, ulangi langkah no. 1, tetapi pilihlah **Protocol - Add...** maka akan tampil layar Network Adapter kembali seperti gambar diatas.

4. Pilihlah Manufacturers **Microsoft - TCP/IP**, lalu kliklah **OK**. Maka protocol TCP/IP akan terinstall.



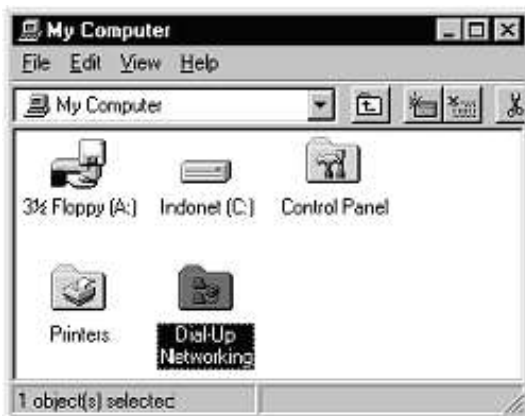
1. Apabila protocol Dial Up Adapter dan TCP/IP sudah terinstall, akan tertera pada layar Network, kliklah perintah **OK** pada layar Network dan biarkan komputer melakukan restart. Kemudian lanjutkan dengan membuat Dial Up Connection.



Membuat Dial Up Connection

Untuk membuat Dial Up Connection baru untuk koneksi ke Indonet dilakukan dengan cara sebagai berikut:

1. Bukalah folder **My Computer** kemudian klik dua kali pada icon **Dial Up Networking**.



2. Kliklah dua kali pada icon **Make New Connection**. Gantilah kata My Connection dengan Indonet. Kemudian klik **Next**.

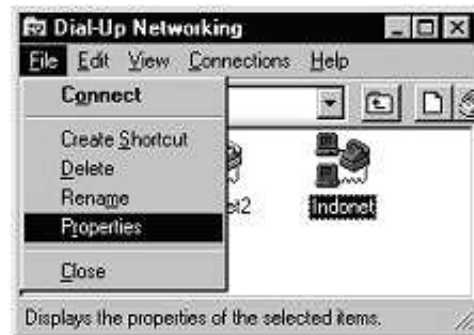


3. Isilah Area Code: 031 dan Telephone Number dengan salah satu nomor akses modem Indonet serta pilihlah Country Code dengan Indonesia (62). Kemudian kliklah **Next** dan **Finish**.

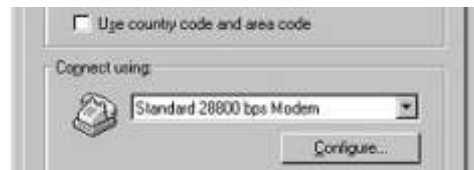


Mengkonfigurasi Dial Up Connection

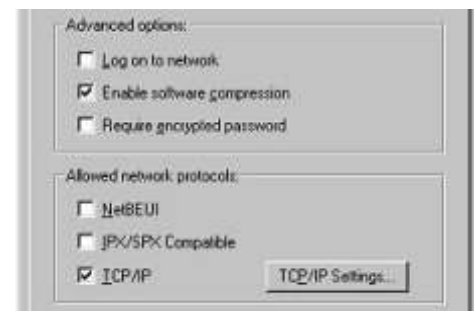
1. Untuk mengkonfigurasi Dial Up Connection, pilihlah icon **Indonet** yang sudah Anda buat kemudian klik menu **File – Properties**.



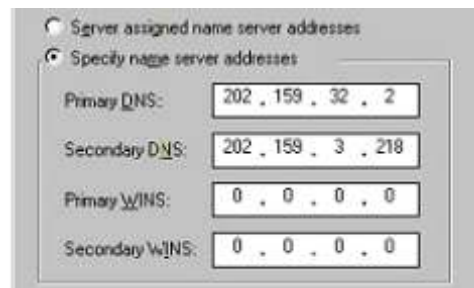
2. Hilangkan tanda check pada bagian **Use country code and area code**. Periksa juga apakah modem sudah tertera pada bagian **Connect using**.



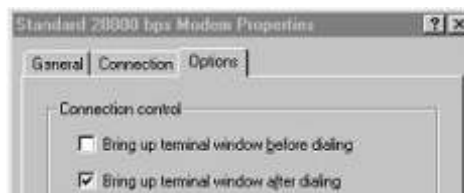
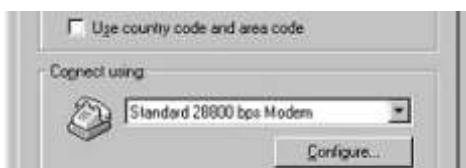
3. Klik pada **Server Type**, hilangkan tanda check pada Log on to network, NetBEUI dan IPX/SPX Compatible. Kemudian klik pada **TCP/IP Settings...**



4. Beri tanda titik pada bagian **Specify name server addresses**, dan isikan DNS. Untuk **Primary DNS** bisa diisi dengan **202.159.32.2** atau **202.159.33.2**, sedangkan untuk **Secondary DNS** diisi dengan **202.159.3.218**. Lalu klik **OK** sampai kembali ke layar Dial Up Networking.



5. Khusus untuk Anda yang berlangganan paket Email Only, gunakan nomor akses 3575707 dan klik pada bagian **Connect using - Option**, beri tanda check pada **Bring up terminal windows after dialing** kemudian klik **OK**.



1. Untuk membuat shortcut di desktop, pilih icon **Indonet** kemudian klik menu **File – Create Shortcut**. Saat windows menanyakan pilih Yes atau No, klik **Yes**. Gunakan shortcut ini untuk dial ke Indonet.

